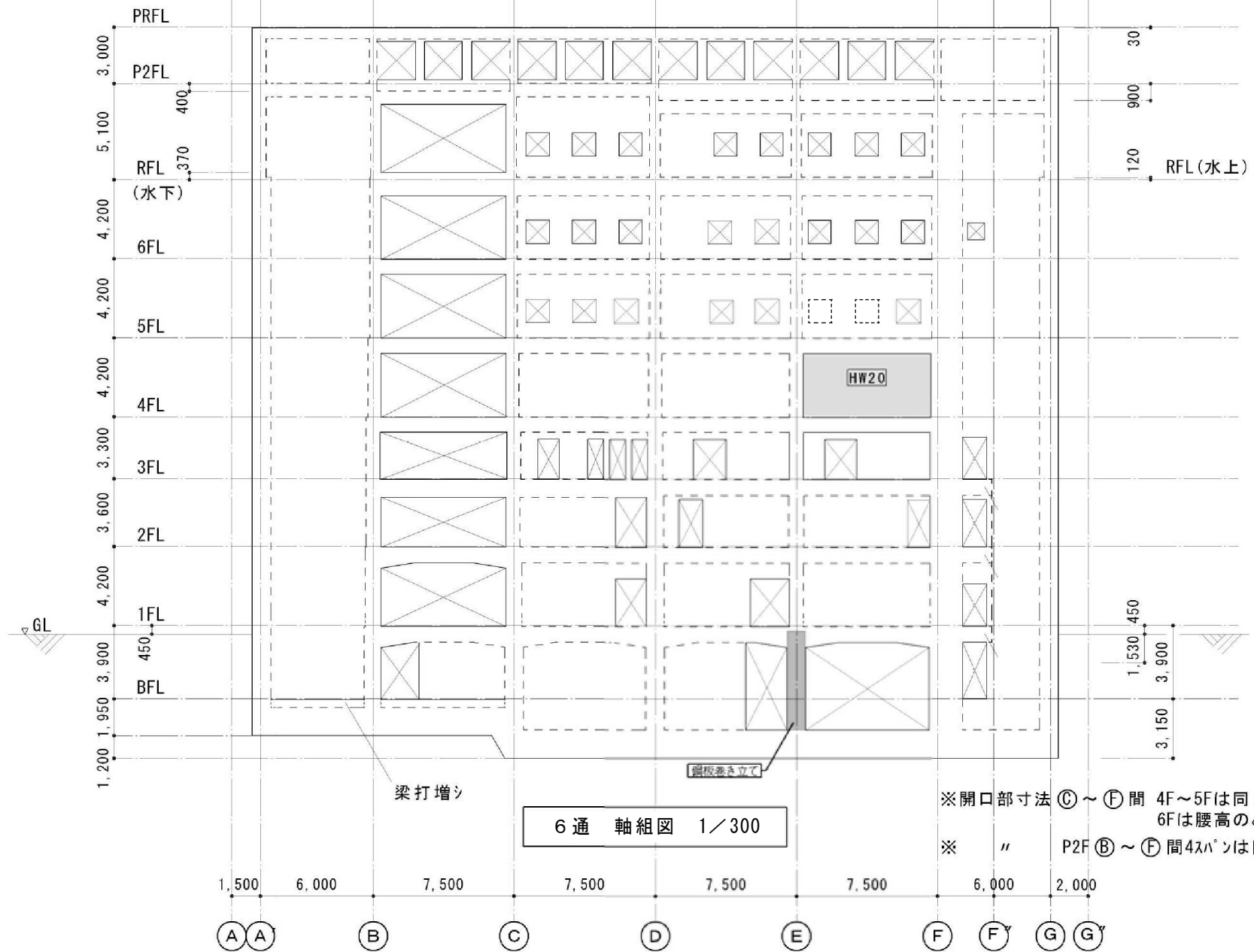
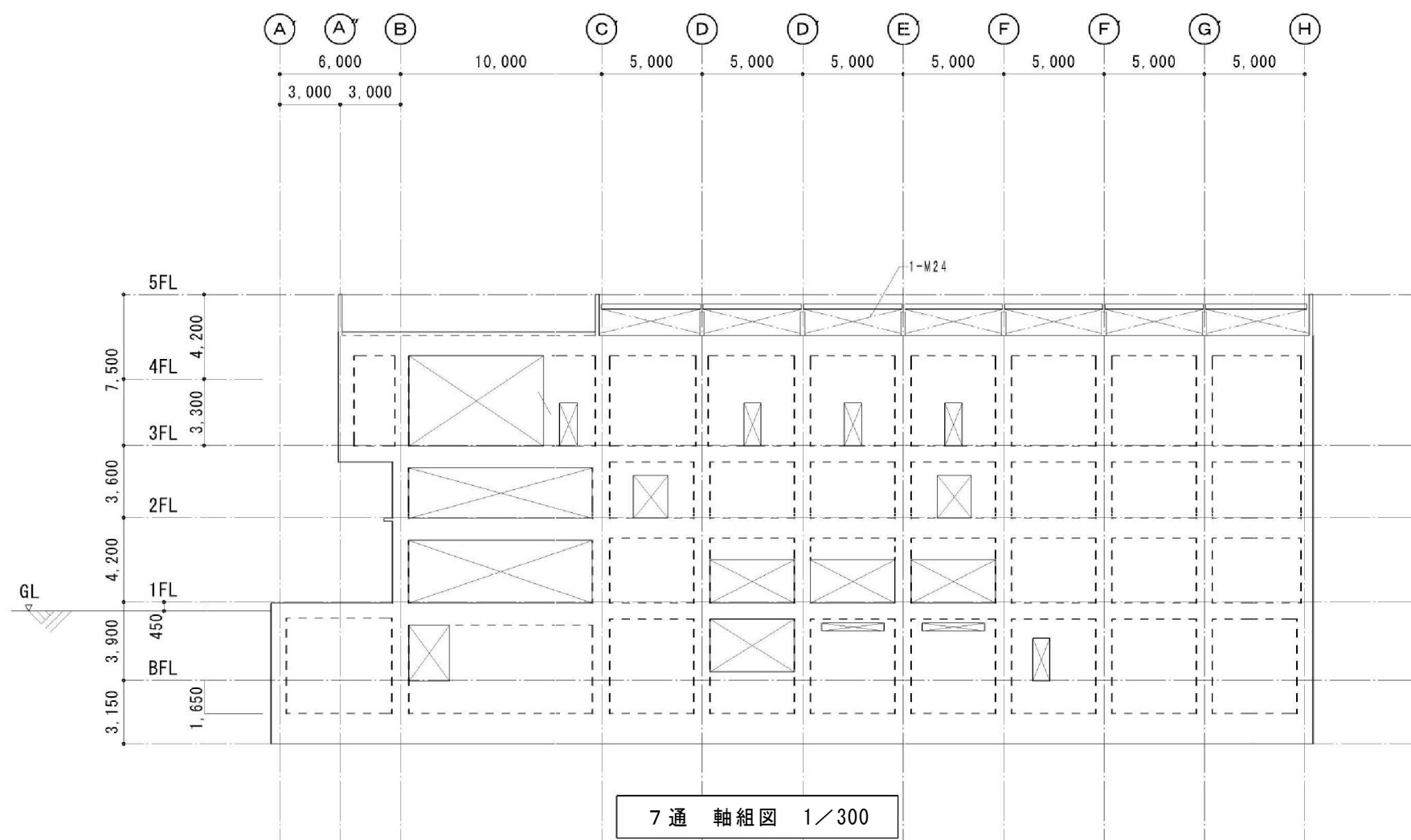


5通 軸組図 1/300

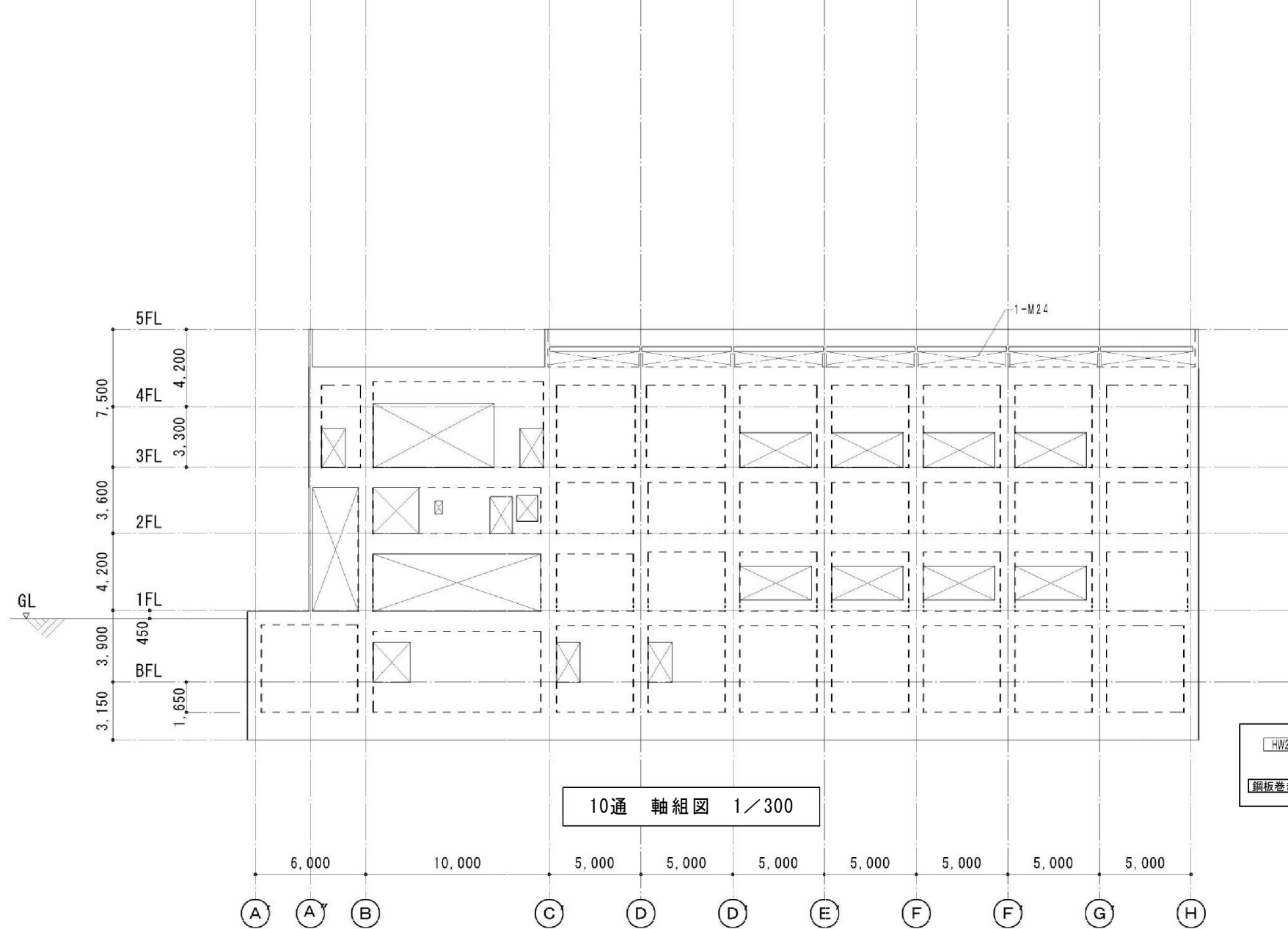


6通 軸組図 1/300

※開口部寸法 ㉔～㉔間 4F～5Fは同じ
6Fは腰高のみ異なる
※ " P2F ㉔～㉔間4ｽﾊﾞﾝは同じ



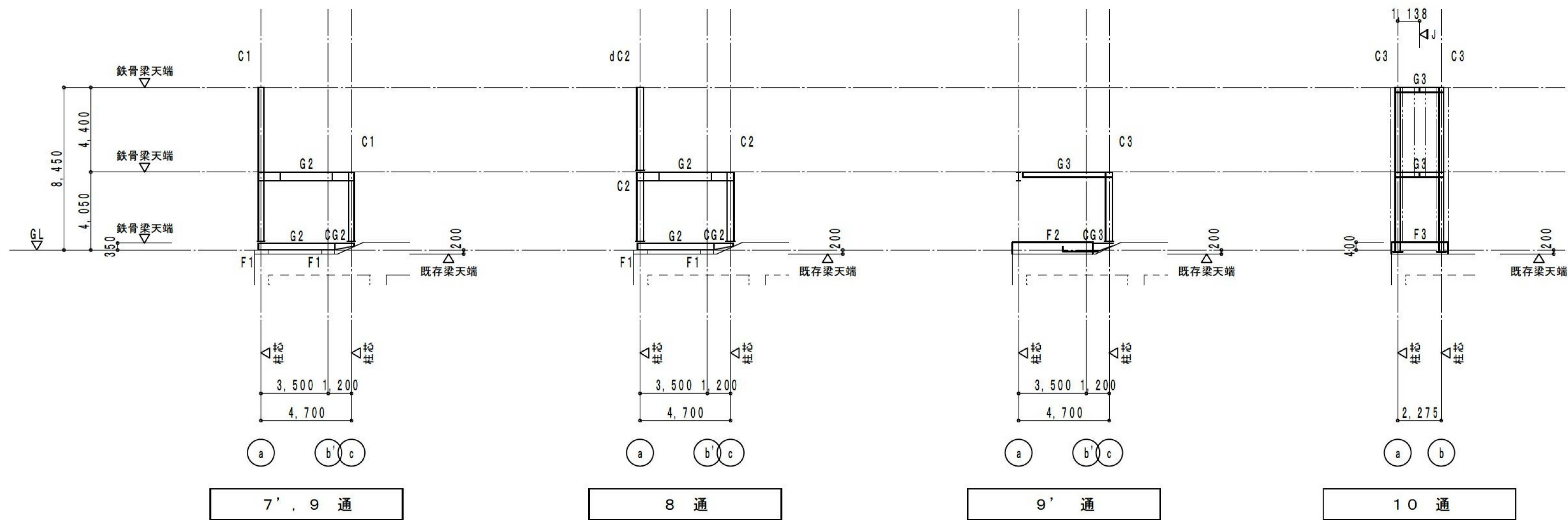
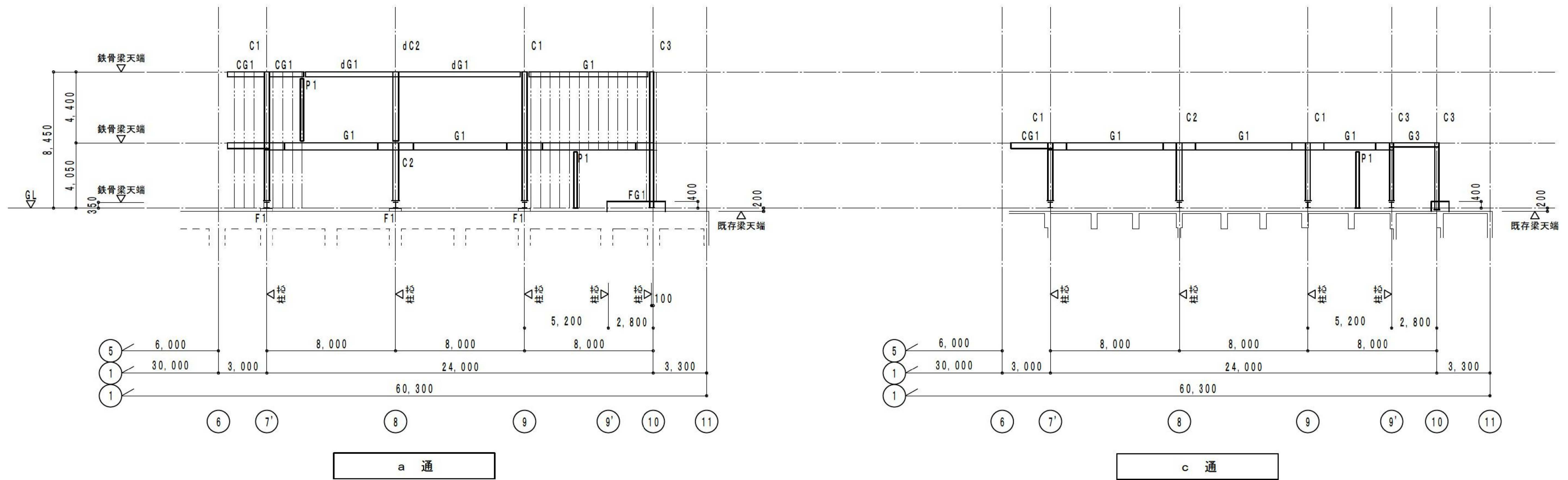
7通 軸組図 1/300



10通 軸組図 1/300

HW200 補強壁W20を示す。
鋼板巻き立て 鋼板巻き立て補強箇所を示す。

徳島県土整備部営繕課	●工事名	R3営繕 青少年センター 徳・徳島 解体工事(1)	●図面番号	S-014	有限会社 佐藤建築企画設計 徳島市幸町1丁目43番地 TEL (088) 625-1759 管理建築士 板東 毅 1級建築士登録 333704号
	●図面名	軸組図-3	●縮尺	1/300	



軸組図 1/200
※ 縦胴線を示す

徳島県土整備部営繕課	●工事名 R3営繕 青少年センター 徳・徳島 解体工事(1) ●図面名 鉄骨造部分 軸組図	●図面番号 S-015 ●縮尺 1/200	有限会社 佐藤建築企画設計 徳島市幸町1丁目43番地 TEL (088) 625-1759 管理建築士 板東 毅 1級建築士登録 333704号
------------	--	--------------------------	---

鉄骨柱リスト

階	C1	C2	C3
2	□-300 x 300 x 6	—	□-250 x 250 x 6
1	□-300 x 300 x 9	○-355.6 x 9	□-250 x 250 x 6

注 1. 特記なき限り鉄骨材質は口印はSTKR400、○印はSTK400とする。

鉄骨大梁リスト

階	G1		G2		G3	
R	端部	中央	端部	中央	端部	中央
2	H-294 x 200 x 8 x 12	—	H-446 x 199 x 8 x 12	H-446 x 199 x 8 x 12	H-248 x 124 x 5 x 8	H-248 x 124 x 5 x 8
1	—	—	H-446 x 199 x 8 x 12	H-446 x 199 x 8 x 12	—	—

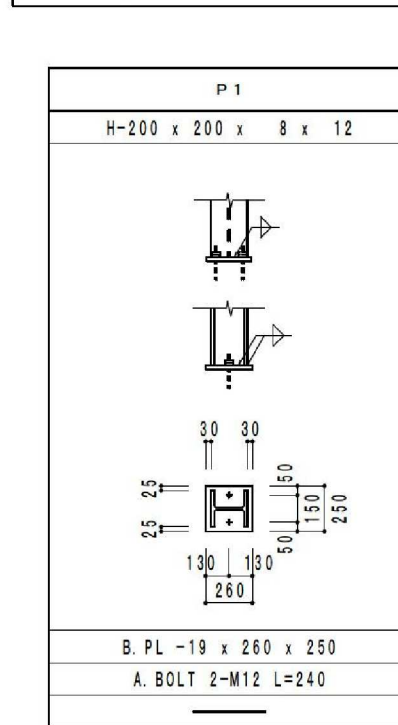
注 1. 特記なき限り鉄骨材質は、SS400級とする。
2. ○印部材はSN400Bとする。

鉄骨部材リスト

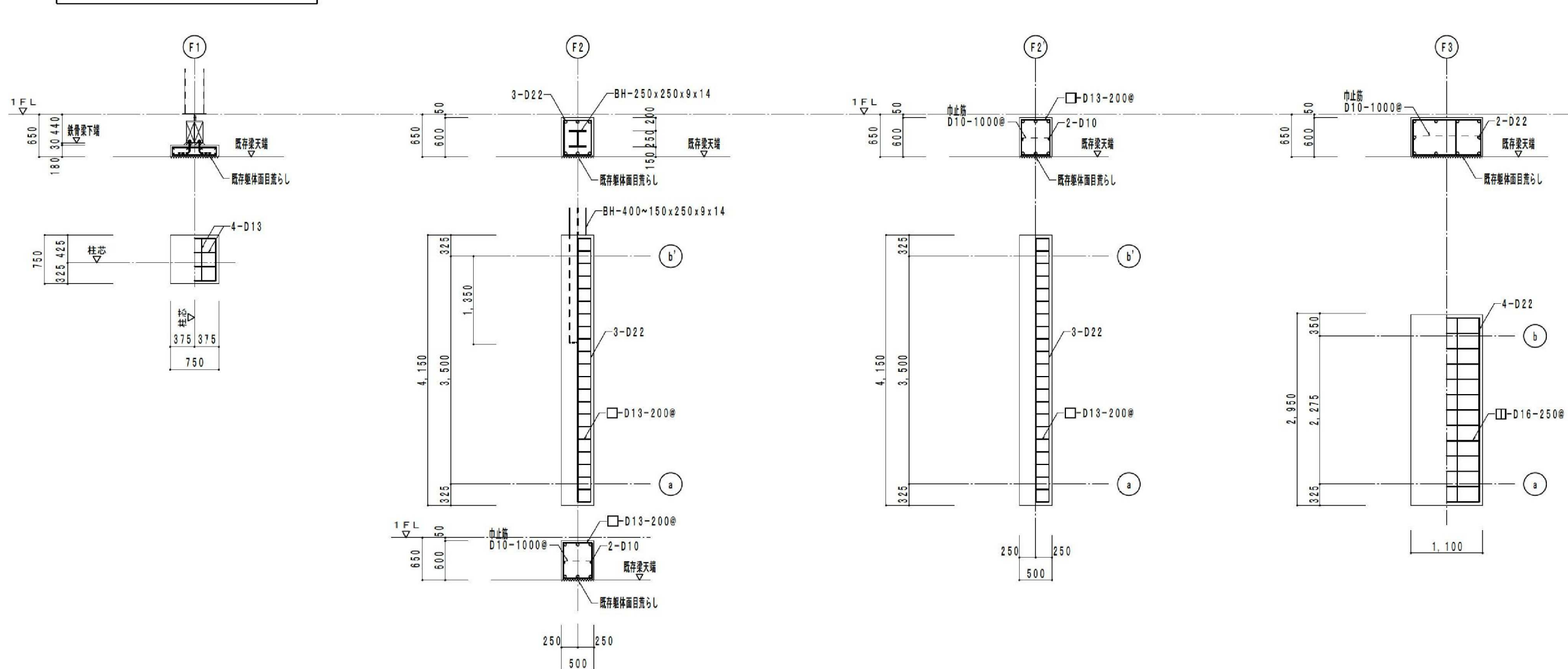
符号	部材	備考	符号	部材	備考
B24	H-248 x 124 x 5 x 8		P1	H-200 x 200 x 8 x 12	
B29	H-298 x 149 x 5.5 x 8				
CG1 (R階)	H-294 x 200 x 8 x 12	SN400B	T	[-100 x 50 x 5 x 7.5	
CG1 (2階)	H-350 x 175 x 7 x 11	SN400B	ブレース	1-M16 JIS T.Bボルト	G.PL-9 HTB 1-M16
CG2 (1階)	BH-340~150 x 250 x 9 x 14	SN400B	横筋線	C-100 x 50 x 20 x 2.3	450#
CG3 (1階)	BH-400~150 x 250 x 9 x 14	SN400B	縦筋線	[-100 x 50 x 5 x 7.5	600#

注 1. 特記なき限り鉄骨材質は、SS400級とする。
2. 外部に面する部材は溶融亜鉛メッキとする。

柱脚リスト



基礎リスト



床版リスト

符号	版厚	位置	短辺方向			長辺方向			備考
			端部	中央部	周辺部	端部	中央部	周辺部	
DS1		○Lルーフ	QL 99-50-12Y						
DS2	130	山上 CON 80 合成床版用デッキ	F:21 QL 99-50-12				溶接金網 φ6-150x150		
S1	550	上端筋	D13-200#			D13-200#		モチアミダブル	
		下端筋	D13-200#			D13-200#			
S2	150	上端筋	D10, D13-200#			D10-200#		モチアミダブル	
		下端筋	D10, D13-200#			D10-200#			

RC大梁リスト

符号	FG1
位置	全断面
b x D	750 x 550
断面	
上端筋	4-D22
下端筋	4-D22
S T	□-D13-150#
腹筋	2-D10

注 1. 巾止筋はD10-1000#以内とする。